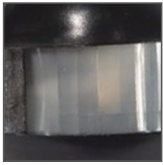


MOTION SENSOR  
BEWEGUNGSMELDER  
ДАТЧИКИ ДВИЖЕНИЯ  
POHYBOVÉ ČIDLO



regulacja w pionie



regulacja w pionie i poziomie



TIME, SENS, LUX – SES10



przegub SES10



puszka IP44



Nastawy TIME, LUX – SES09, SES12

SES09BL



SES10BL

SES12BL



SES12BL-A



kod	symbol	kod EAN	opakowanie	kolor	max zasięg**	moc [W]
B50-SES09BL	SES09BL	5908311361276	1/50	czarny	180°x 90°; max 12m	1200
B50-SES09WH	SES09WH	5908311361269	1/50	biały	180°x 90°; max 12m	1200
B50-SES10BL	SES10BL	5908311361283	1/50	czarny	180°x 90°; max 12m	1200
B50-SES10WH	SES10WH	5908311361290	1/50	biały	180°x 90°; max 12m	1200
B50-SES12BL	SES12BL	5900280904157	1/50	czarny	180°x 90°; max 12m	1200
B50-SES12WH	SES12WH	5900280904164	1/50	biały	180°x 90°; max 12m	1200
B50-SES12BL-A	SES12BL-A	5900280914347	1/50	czarny	180°x120°; max 12m	800
B50-SES12WH-A	SES12WH-A	5900280914323	1/50	biały	180°x120°; max 12m	800

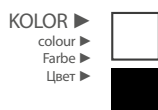
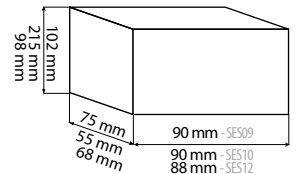
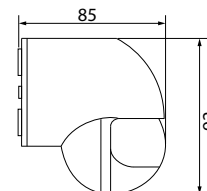
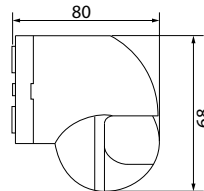
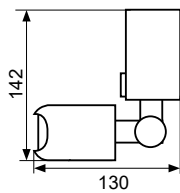
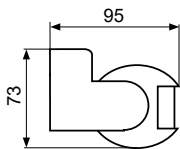
\*\*max. zasięg frontalny

► SES09

► SES10

► SES12-A

► SES12



\*współpracuje ze źródłami światła LED  
\*co-operates with LED light sources  
\*wirkt mit LED-Lichtquellen zusammen  
\*взаимодействует с источниками света LED

